

Ремонтные работы при подготовке к 2025/2026 учебному году

Ремонт асфальтового покрытия (25 кв.м.)

Было



Стало



Благоустройство школьного двора

Было



стало



Было



стало



Ремонт кабинета кулинарии



Место хранения телефонов учащихся



Ремонт кабинета информатики

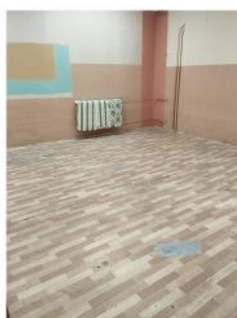
было



стало



Ремонт кабинета дополнительного образования



Ремонт и утепление стены кабинета 3-30

Было



Стало



Ремонт гардеробов старшей школы

было



стало



Замена дверей в спортивные залы



Замена столешниц, сидений стульев ученической мебели в кабинетах 1-37,2-12,2-13,1-13,2-41,2-43,3-17,3-11



Замена жалюзи в кабинетах 1-37,2-11,2-43,3-1,3-31,3-10,3-14



Телевизоры в кабинеты 1-14,1-35,2-9,2-40,3-14,3-17,3-9



Технический ремонт двух фильтров в бассейне



Приобретение стендов в кабинеты 3-10,3-39,3-36,2-41



Ремонт кабинета 3-27(замена линолеума)



Косметический ремонт :

Каб. 1-17,1-19,1-39,2-1,3-8,3-36,3-32,3-40,1-28 (покраска пола)

Окрашены стены всех учебных кабинетов

Куплены за счет родительских средств

Телевизоры в к.2-43(2г),к.1-14(11в),к.3-14 (7а, 10а),к.1-35 (1а), к. 2-9(6г),к.2-40 (2д), к.3-9 (9в)

Заменены светильники (12 шт) в к.3-9.

Заменена классная доска в к.3-27(4б).

Частичная замена школьной мебели: 6а (к.3-17),11в (к.1-14)-помощь родителей; каб.1-13,1-37,2-12,2-13,3-11,3-17,2-41,2-43 (за счет бюджетных средств)

Стенды: к.3-10 (8б), к.3-39 (5в), каб.2-41 (1г) за счет родительских средств

Жалюзи: к.3-1 (8в),к.2-43 (1д,3г),к.2-11 (5а),к.3-31 (3в,4в), к.1-37(1в), к.3-14 (10а), к.3-10 (8б) за счет родительских средств

Покраска стен 2-х лестничных маршей 1-3 этажей

Покраска коридоров 1-3 этажей начальной и старшей школы

Замена линолеума в кабинетах 3-28,1-5а,3-41.

Ремонт кабинетов 3-30,3-41 (потолок\стены)

Облицовка плиткой стен кабинетов 1-38, 2-41

Реставрация крыльца бассейна

Частичный ремонт потолка большой чаши бассейна, душевых и раздевалок

Замена труб водоснабжения (184 м), частичный ремонт труб (8м) в бассейне, укрепление подложки трех фильтров бассейна;

Благоустройство территории (бордюр-32м, замена верхнего слоя земли и посев травы вдоль центрального крыльца-40 м.кв.) и др.
